

# 巻き爪ケア 無料相談 受付中

まずは当院スタッフ、またはお電話にてご相談ください。

完全予約制 ☎ 048-684-7397

お電話の際には「巻き爪の件です」とお伝え下さい。

さらに便利

LINE で 24 時間 365 日  
いつでも予約可能!!



LINE 専用  
QR コード▶



## LINEでの予約手順

- 1 QRコードを「友だち追加」
- 2 ●巻き爪無料相談希望  
●希望日時をご入力の上送信
- 3 追ってこちらからご返信いたします

■七里駅まで「無料送迎」もいたしております。



かとう接骨院 【どさんこ太郎さん隣】

〒337-0015 埼玉県さいたま市見沼区蓮沼 552-19

☎ 048-684-7397 【完全予約制】

●駐車場 10 台 / キッズスペース完備

受付時間 【平日】8:00—22:00 【土・日・祝日】8:00—13:00

巻き爪症例公開日本一  
当院 HP はコチラ



あなたの爪のお悩みを解決

# 巻き爪ケア

巻き爪による痛みでお悩みの方へ  
ケア当日に痛みを解消し日常生活が快適に過ごせます

切らない

痛くない

美しい  
仕上がり

かとう接骨院

<https://katosekotsuin.jp/ingrown-nail>

# あなたの爪のお悩み解決します!!

当院は接骨院併設の「巻き爪専門店」です。

世界特許を取得している特殊なプレートを直接爪に貼り付けることにより、食い込んだ爪を無理なく補正し痛みを軽減、正常な爪へと戻します。

これまでも10,000件を超える悩みと向き合い、爪の状態に合わせて最良の方法をご提案させて頂いております。医師からの信頼もいただき、埼玉県内はもちろん神奈川や東京などからもご紹介を頂いております。

辛い巻き爪にお悩みの方は、この機会に健康で綺麗な爪を取り戻しましょう。

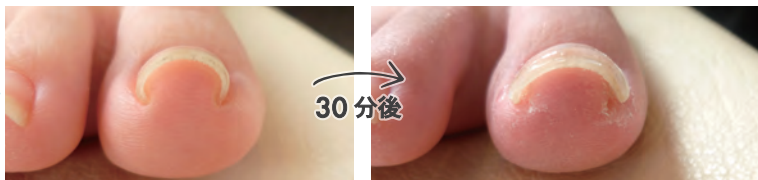
施術前後の  
症例写真

Before

After

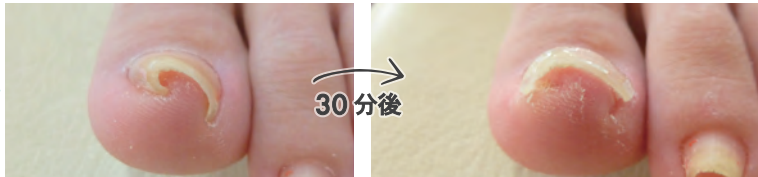
通常の巻き爪

度数表 中度 70  
※1 参照



重度の巻き爪

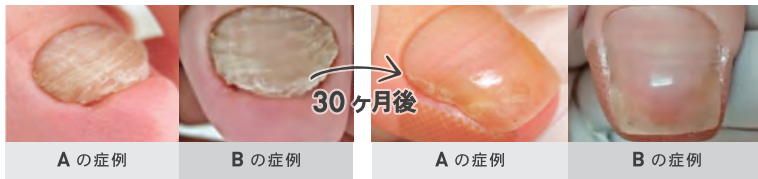
度数表 重度 100  
※1 参照



第2指の巻き爪



肥厚爪



たこ・魚の目



施術メニュー 巻き爪 / 割れ爪 / 欠け爪 / 爪切り / 変形爪 / たこ / 魚の目

## 施術料

価格は全て税抜きです

爪切りカットのみ / 10本 ※巻き爪になりにくい爪の長さのカットします。

普通の爪 ¥1,500

巻き爪 ¥2,500

肥厚爪(分厚く厚みのある爪)のカット ¥5,000～

巻き爪補正 ※巻き爪の角度により料金が決まります。※1

1ヶ所 ¥5,000～

割れ爪修復 ※欠けたり、割れたりした爪を修復します。

1ヶ所 ¥5,000～

陥入爪 ※深爪や皮膚に埋もれてしまった爪のポジションを引き上げる技術です。

1ヶ所 ¥5,000～

根元上げ ※爪の生え際から巻き爪を補正し、再発を防止する補正技術です。

1ヶ所 ¥7,000

変形爪の修復 ※医師も驚く技術で、変形爪を修復します。

●初回1趾(ゆび) ¥15,000

●2回目以降のメンテナンス ¥5,000～

たこ・うおのめ・角質ケア ※特に素足になる機会の多い、女性に好評のケアです。

●30分 ¥6,000

●30分以降 10分毎に ¥2,000

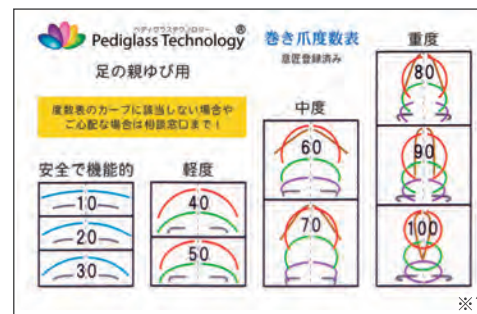
よくある  
ご質問

Q & A

Q: 痛みはありませんか? — A: ご安心下さい、小さなお子様もケアを受けております。稀に、爪の端が奥深くまで刺さっている場合など、状況によって少々痛みを我慢して頂く事もございます。

Q: どれくらいで巻き爪の痛みは改善しますか? — A: 痛みだけでしたら当日良くなる方ばかりですが痛みが取れば良いという方は、次回補正具を外して終了となりますので2回の通院で痛みは改善します。通院の目安は月に1回、軽度で2-3回/中度で4-7回/重度で5回～です。巻きの強さ、爪の伸びる速さにより1年以上かかる方もいます。

Q: 時間はどれくらいかかりますか? — A: 1本で20分程度です。初回は説明もございますので、1時間程度のお時間を頂く可能性があります。



当院の補正は痛みや違和感をほとんど感じず  
お子様から高齢の方まで安心して施術を受けられます。



【注意事項】爪の状態により補正出来ない場合もございます。腫んでいたり、爪や皮膚に疾患をお持ちのかた、リスクが高いと判断した場合には提携の医療機関をご紹介させていただきますのでご相談ください。